

SPAZIO POLIFUNZIONALE

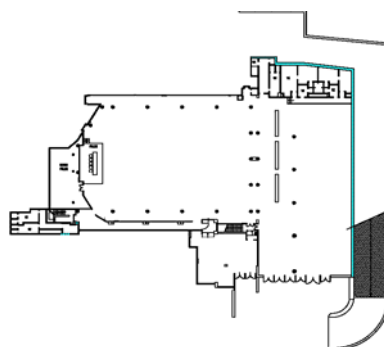
I dettagli della sala

Nome sala:	SPAZIO POLIFUNZIONALE
Ubicazione:	Esterno, corpo Residence
Capienza:	600 persone
Superficie:	600 mq
Dimensioni:	30,0 x 20,0m (lung. x largh.)
Altezza sala:	4,60 m (2,10 m. il passaggio in fondo sala)
Accesso:	ingresso pedonale dall'area Residence
Accesso carroia:	Dalla strada principale, dimensioni m. 2,35 x 2,40



Layout and capacity

Classe:	-	persone
Ferro di cavallo:	-	persone
Quadrato:	-	persone
Teatro:	600	persone



Servizi tecnici

IN DOTAZIONE	OPZIONALI – a pagamento
Spazio Foyer di 300 mq antistante lo spazio polivalente	Creazione allestimenti
Struttura palco con moquette blu 4 x 6 x 80 cm (lung. x largh x h)	Impianto di amplificazione
Spazio retropalco (11,0 x 4,80 m)	Linea telefonica e internet 56 K
Sedute imbottite blu, senza ribaltina	Videoproiettore
Luce naturale	Lettore DVD - VHS
Voltaggio: quadro elettrico 63 ampère dietro palco 2 quadri elettrici 25 ampère in cabina regia quadro elettrico 25 ampère lato sala principale	BANQUETING Il nostro banqueting team è a vostra disposizione per : Cene di gala, Coffee Breaks e Cocktail

I luoghi del relax	Città d'arte
Hotel Terme Magnolia**** - Abano Terme (PD) Astoria Park Hotel**** - Riva del Garda (TN)	Palazzo Contarini della Porta di Ferro, Venezia Antico Caffè Pedrocchi, Padova
Il mare	La montagna d'inverno
Ti Blu Village Club**** - Metaponto (MT) Grand Hotel Club Daniela**** - Otranto (LE) Villaggio Club Baia Degli Achej**** - Sibari (CS) Hotel Club Airone**** - Porto Ferraro - Isola d'Elba (LI)	Hotel Planibel**** - La Thuile (AO) - Valle d'Aosta Hotel Reine Victoria - St. Moritz Bad - Svizzera Hotel Schloss - Pontresina - Svizzera Hotel Greif **** - Corvara (BZ)